

# ಬೇವಿನ ಮರ

ಬೇವಿನ ಮರ ಭಾರತದ ಸ್ಥಾನಿಕ ಮರವಾಗಿದ್ದು, ಬೇಗನೆ ಬೆಳೆಯುವ ಮರವಾಗಿದೆ. ಇದು ಸುಮಾರು, 20-30 ಮೀಟರ್ ನಷ್ಟು ಎತ್ತರಕ್ಕೆ ಬೆಳೆಯುತ್ತದೆ. ಈ ಮರದ ಕೊಂಬೆಗಳು, ಅಗಲವಾಗಿ ಹರಡಿಕೊಂಡು, ಮರದ ಮೇಲ್ಭಾಗ ದಟ್ಟವಾಗಿ, ದುಂಡಾಗಿ ಕಾಣುತ್ತದೆ. ಚಳಿಗಾಲದಲ್ಲಿ ಮರದ ಎಲೆಗಳು ಉದುರಿ, ವಸಂತಕಾಲದಲ್ಲಿ ಹೊಸ ಎಲೆಗಳು ಮತ್ತೆ ಚಿಗುರುತ್ತವೆ.

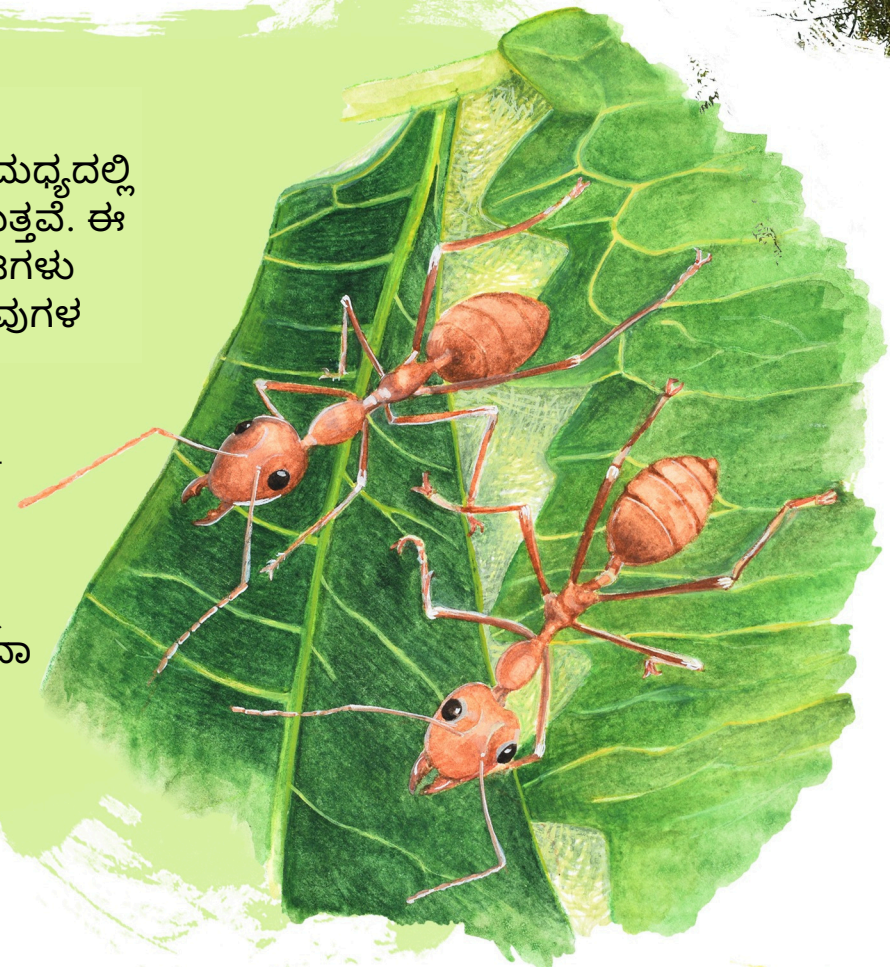
'ಸ್ಥಾನಿಕ ಮರಗಳು' ಎಂದರೆ, ಯಾವುದೇ ಪ್ರದೇಶದಲ್ಲಿ ಅನೇಕ ವರ್ಷಗಳಿಂದ ನೈಸರ್ಗಿಕವಾಗಿ ಬೆಳೆಯುತ್ತಾ ಬಂದಿರುವ ಮರಗಳು, ಇವು ಜನರು ಅನ್ಯ ಪ್ರದೇಶಗಳಿಂದ ತಂದು ಬೆಳೆಸಿರುವ ಮರಗಳಲ್ಲ. ಇಂತಹ ಸ್ಥಾನಿಕ ಮರಗಳು ಆಯಾ ಪ್ರದೇಶದಲ್ಲಿ ಕಂಡುಬರುವ ಪಕ್ಷಿಗಳು, ಕೀಟಗಳು, ಜೀಡರ ಹುಳು, ಹಾಗೂ ದೊಡ್ಡ ಪ್ರಾಣಿಗಳಂತಹ ಎಲ್ಲಾ ಜೀವಿಗಳೊಂದಿಗೆ ನಿಕಟ ಸಂಬಂಧವನ್ನು ಹೊಂದಿರುತ್ತವೆ. ಮರದ ಕಿರೀಟವು ಅದರ ಎಲೆಗಳು ಹಾಗೂ ರೆಂಬೆ ಕೊಂಬೆಗಳಿಂದ ಆಗಿರುತ್ತದೆ. ನೀವು ಸೂಕ್ಷ್ಮವಾಗಿ ಯಾವುದೇ ಮರವನ್ನು ಗಮನಿಸಿದರೆ ಅದರ ಕಿರೀಟದ ಆಕಾರವನ್ನು ಹೇಳಬಹುದು.

## ಎಲೆಗಳು

ಬೇವಿನ ಮರದಲ್ಲಿ, ಒಂದು ದೊಡ್ಡ ಎಲೆಯ ಜಾಗದಲ್ಲಿ, ಹಲವು ಕಿರು ಎಲೆಗಳನ್ನು ಕಾಣಬಹುದು. ಪ್ರತಿ ಎಲೆಯ ಮಧ್ಯದಲ್ಲಿ ತೆಳ್ಳನೆಯ ಕಡ್ಡಿಯಿದ್ದು, ಅದರ ಎರಡೂ ಬದಿಯಲ್ಲಿ ಸುಮಾರು 20-30 ಪುಟ್ಟದಾದ ಬಾಗಿಕೊಂಡ ಕಿರು-ಎಲೆಗಳಿರುತ್ತವೆ. ಈ ಎಲೆಗಳು ಕೊಂಬೆಗಳ ತುದಿಯಲ್ಲಿ ಗೊಂಚಲುಗಳಲ್ಲಿ ಬೆಳೆಯುತ್ತವೆ. ಬೇವಿನ ಎಲೆಗಳು ಮತ್ತು ಕಾಂಡ ಅನೇಕ ಕೀಟಗಳು ವಾಸಿಸುವ ಜಾಗವಾಗಿವೆ. ಇವುಗಳಲ್ಲಿ ಚಿಕ್ಕ ಇರುವೆಗಳು ಬೇವಿನ ಕಿರು ಎಲೆಗಳನ್ನು ಎಳೆದು ಒಟ್ಟಿಗೆ ಕೂಡಿಸಿ, ಅವುಗಳ ಅಂಚನ್ನು ತಮ್ಮ ಲಾರ್ವಾಗಳಿಂದ ಉತ್ಪತ್ತಿಯಾಗುವ ರೇಷ್ಮೆಯಂತಹ ಅಂಟಿನಿಂದ ಅಂಟಿಸಿ, ಗೂಡು ಕಟ್ಟುತ್ತವೆ.

ಪ್ರತಿಯೊಂದು ಬೇವಿನ ಕಿರುವಲೆಯ ಅಂಚು ವಕ್ರವಾಗಿರುತ್ತದೆ. ಬೇರೆ ಯಾವ ಗಿಡಗಳ ಎಲೆಗಳು ಈ ರೀತಿ ಅಂಕು-ಡೊಂಕಾದ ಅಂಚನ್ನು ಹೊಂದಿವೆ ಹೇಳಬಲ್ಲರಾ?

ಬೇವಿನ ಮರದ ಎಲೆಯೊಂದನ್ನು ಕಿತ್ತು ಅದರ ವಾಸನೆ ಮತ್ತು ರುಚಿಯನ್ನು ನೋಡಿ, ಅದರ ರುಚಿ ಹೇಗಿದೆ? ನಿಮ್ಮ ಮನೆಯಲ್ಲಿ ಬೇವಿನ ಎಲೆಗಳನ್ನು ಏಕೆ ಮತ್ತು ಹೇಗೆ ಬಳಸುತ್ತಾರೆಂದು ಕೇಳಿ, ನಿಮ್ಮ ಟೂತ್ ಪೇಸ್ಟ್, ಸೋಪ್ ಅಥವಾ ಕೂದಲಿನ ಎಣ್ಣೆಯ ಲೇಬಲ್‌ಗಳನ್ನು ನೋಡಿ - ಅವುಗಳ ಮಿಶ್ರಣ ಅಂಶದಲ್ಲಿ, ಬೇವು ಇದೆಯೇ?



## ಹೂವುಗಳು

ಬೇವಿನ ಮರ ಸಣ್ಣ-ಸಣ್ಣ ಬಿಳಿಯ, ಪರಿಮಳಯುಕ್ತ ಹೂವುಗಳನ್ನು ಬಿಡುತ್ತವೆ. ಈ ಹೂವುಗಳು ಸಿಹಿಯಾಗಿ, 'ಜೇನುತುಪ್ಪ'ದ ವಾಸನೆ ಹೊಂದಿರುತ್ತದೆ. ಈ ವಾಸನೆಯಿಂದ ಜೇನು ಹುಳ, ಪತಂಗ ಮತ್ತು ಚಿಟ್ಟೆಗಳಂತಹ ಕೀಟಗಳು ಹೂವಿನ ಬಳಿ ಬರುತ್ತವೆ. ಈ ಕೀಟಗಳಲ್ಲಿ, ಚಿಕ್ಕ ಮೊಜೆಂಟಿ ಜೇನುನೋಣ (ಚುಚ್ಚದ ಜೇನುನೋಣ/ ಮಿಸಿ ಜೇನು) ಮತ್ತು ಹಳದಿ ಸ್ವಾಲೋ ಟೈಲ್ ಚಿಟ್ಟೆಗಳು ಕೂಡ ಸೇರಿವೆ. ಬೇವಿನ ಹೂವನ್ನು ಕೂಡ ಜನರು ಬಳಸುತ್ತಾರೆ, ವಿಶೇಷವಾಗಿ ತಮ್ಮ ಅಡುಗೆಯಲ್ಲಿ! ಬೇವಿನ ಹೂವು ಬಳಸಿ ತಯಾರಿಸಿದ ಯಾವುದಾದರೂ ಆಹಾರ ಪದಾರ್ಥಗಳು ನಿಮಗೆ ಗೊತ್ತೇ?



## ಹಣ್ಣುಗಳು

ಬೇವಿನ ಮರದ ಹಣ್ಣುಗಳು ನಯವಾಗಿ, ಸಣ್ಣ ಮೊಟ್ಟೆಯ ಆಕಾರ ಹೊಂದಿರುತ್ತದೆ. ಅವುಗಳ ಬಣ್ಣ ಹಳದಿ ಮಿಶ್ರಿತ ಹಸಿರು ಆಗಿದೆ. ಬುಲ್ ಬುಲ್, ಕಂಚುಕುಟಿಗ, ಕೋಗಿಲೆ ಸೇರಿದಂತೆ ಅನೇಕ ಪಕ್ಷಿಗಳು ಮತ್ತು ಬಾವಲಿಗಳು ಈ ಹಣ್ಣುಗಳನ್ನು ತಿನ್ನಲು ಬರುತ್ತವೆ.

ಮಾಗಿದ ಜೀವಿನ ಹಣ್ಣುಗಳನ್ನು ಬೆರಳಿನಲ್ಲಿ ಹಿಡಿಸಿ ಅದರ ಒಳಗೆ ಎಷ್ಟು ಬೀಜಗಳಿವೆ ಎಂದು ಲೆಕ್ಕ ಹಾಕುವಿರೇ?



## ತೊಗಟೆ ಹಾಗೂ ರೆಂಬೆ-ಕೊಂಬೆಗಳು

ಬೇವಿನ ಮರದ ತೊಗಟೆ, ಹಲವಾರು ಗೆರೆಗಳು ಮತ್ತು ಚಡಿಗಳಿಂದ ತುಂಬಿದೆ. ಬೇವಿನ ಮರದ ಕಾಂಡವನ್ನು ಹತ್ತಿದರೆ ಗಮನಿಸಿದರೆ, ಅನೇಕ ಕೀಟಗಳು ಮತ್ತು ಜೀಡಗಳನ್ನು ನೋಡಬಹುದು. ಕೊಂಬೆಗಳ ನಡುವೆ ಅಳಿಲು, ಗೂಬೆ, ಭಾರತೀಯ ಬೆಳೆಣ್ಣು (ಮಲ್ಲಿಕಾಞ್ಚ) ಮತ್ತು ಇತರ ಸಣ್ಣ ಪ್ರಾಣಿ-ಪಕ್ಷಿಗಳು ಸಹ ಸಾಮಾನ್ಯವಾಗಿ ಕಂಡುಬರುತ್ತವೆ.

ಒಂದು ಸಣ್ಣ ಕಾಗದ ಮತ್ತು ಕ್ರಿಯಾನ್ ಬಣ್ಣಗಳನ್ನು ತೆಗೆದುಕೊಳ್ಳಿ, ಕಾಗದವನ್ನು ತೊಗಟೆಯ ಮೇಲೆ ಇಟ್ಟು ಅದರ ಮೇಲೆ ಕ್ರಿಯಾನ್ ಇಂದ ಉಜ್ಜಿ ಬಣ್ಣ ಹಚ್ಚಿ, ತೊಗಟೆಯ ಪ್ರತಿರೋಧವನ್ನು ಮೂಡಿಸಿ. ಈಗ ಕಾಗದದ ಮೇಲೆ ಯಾವ ಆಕಾರ ಕಾಣುತ್ತದೆ? ಆ ಆಕಾರದ ಸಹಾಯದಿಂದ ಬೇವಿನ ಮರದ ತೊಗಟೆಯನ್ನು ಹೇಗೆ ವರ್ಣಿಸುತ್ತೀರಿ?

